



Caen la mer
Axe Est – Ouest de tramway

21 Octobre 2021





Sommaire

- Le projet
- La délibération du bureau

Le projet

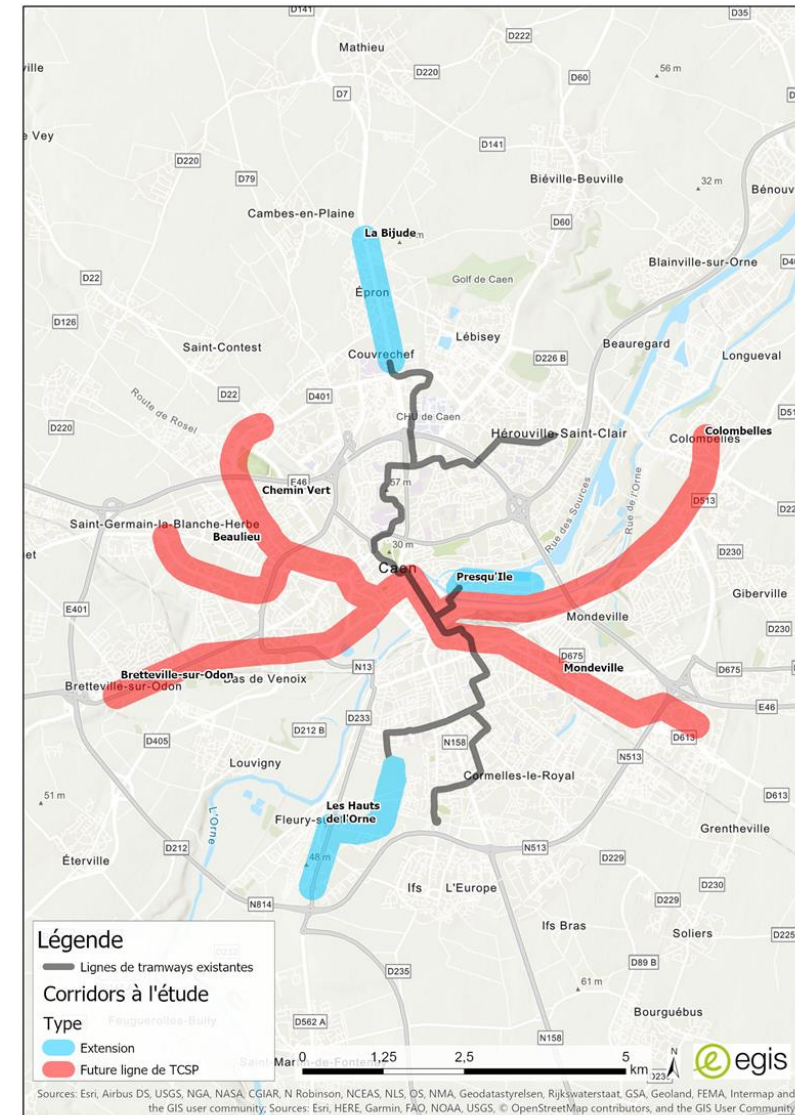
Les futurs axes de Transports en Commun en Site Propre (TCSP)

Opportunité de **création de lignes de TCSP** sur des liaisons Est – Ouest, depuis le centre-ville de Caen :

- vers le quartier du Chemin Vert et au-delà du périphérique vers Saint-Contest (parc Athéna)
- vers le quartier de Beaulieu
- vers Bretteville-sur-Odon
- vers Mondeville
- vers Colombelles

Et opportunité des **extensions des lignes de tramway** existantes :

- Depuis le terminus Campus 2 vers Epron
- Depuis le terminus Presqu'île vers l'écoquartier Nouveau Bassin
- Depuis le terminus Hauts de l'Orne vers le sud de Fleury-sur-Orne



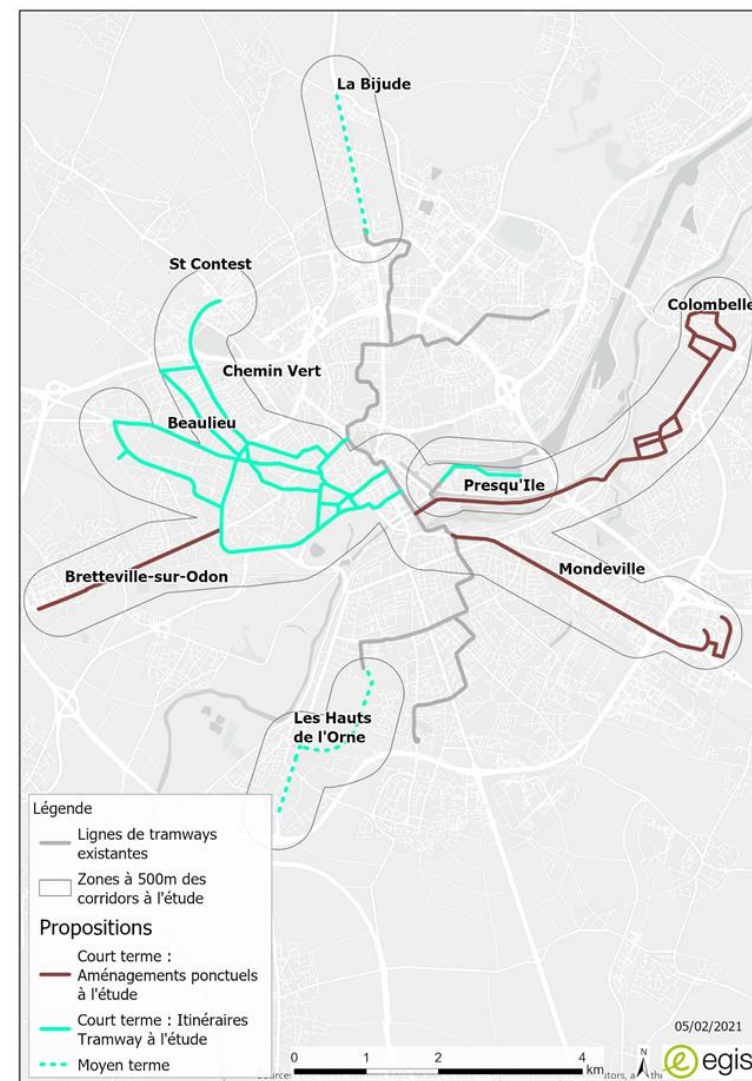
Les premières conclusions

A court terme :

1. Un **axe structurant Est-Ouest en tramway** vers Saint-Contest et Beaulieu
2. Prolonger la ligne existante vers la Presqu'île
3. Sur Bretteville-sur-Odon, Colombelles et Mondeville :
 - aménagements ponctuels type couloir réservé sur certaines sections ou au droit de certains carrefours
 - réflexions sur le niveau de service des lignes de bus (fréquence, horaires,...)

A moyen terme :

1. Accompagner le développement des projets à Fleury-sur-Orne et requalifier l'entrée sud de l'agglomération
2. Envisager l'extension vers Epron.



Le choix du tramway

Le **site propre** pour améliorer les temps de parcours, la régularité et la ponctualité.

Le **tramway** pour :

- Sa capacité d'emport de voyageurs*
- Son confort
- Sa durée de vie
- Son emprise réduite
- Limiter les correspondances
- Optimiser le Centre de Maintenance du Tramway



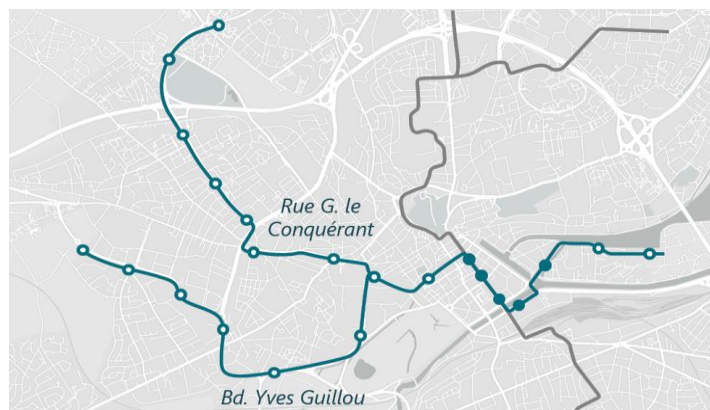
* Capacité 4personnes/m² : 80 personnes dans un bus standard, 100 personnes dans un bus articulé et 212 personnes dans un tramway

Les tracés envisagés

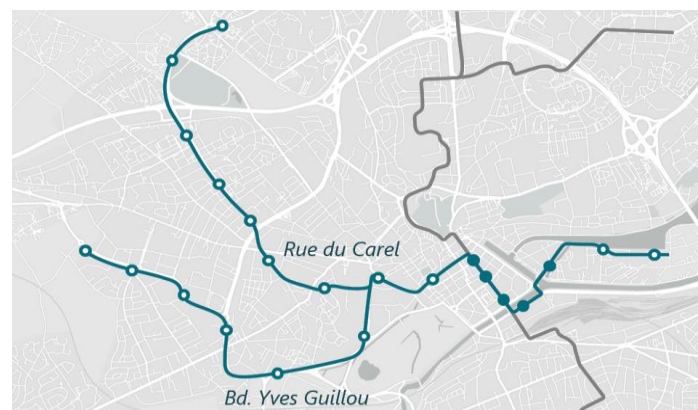
Tracé A : 2 branches via la rue Guillaume le Conquérant et le boulevard Yves Guillou

Tracé B: 2 branches via la rue du Carel et le boulevard Yves Guillou

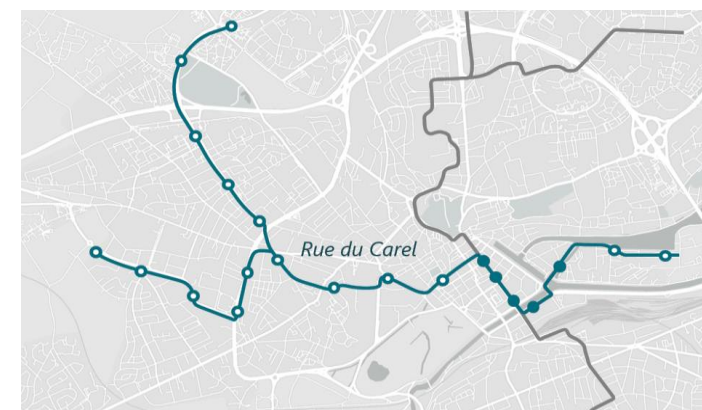
Tracé C: tronc commun depuis Bernières jusqu'à la rue Damozanne, via la rue du Carel



Tracé A : Bd. Yves Guillou + G. le Conquérant



Tracé B : Bd. Yves Guillou + Rue du Carel



Tracé C : Rue du Carel

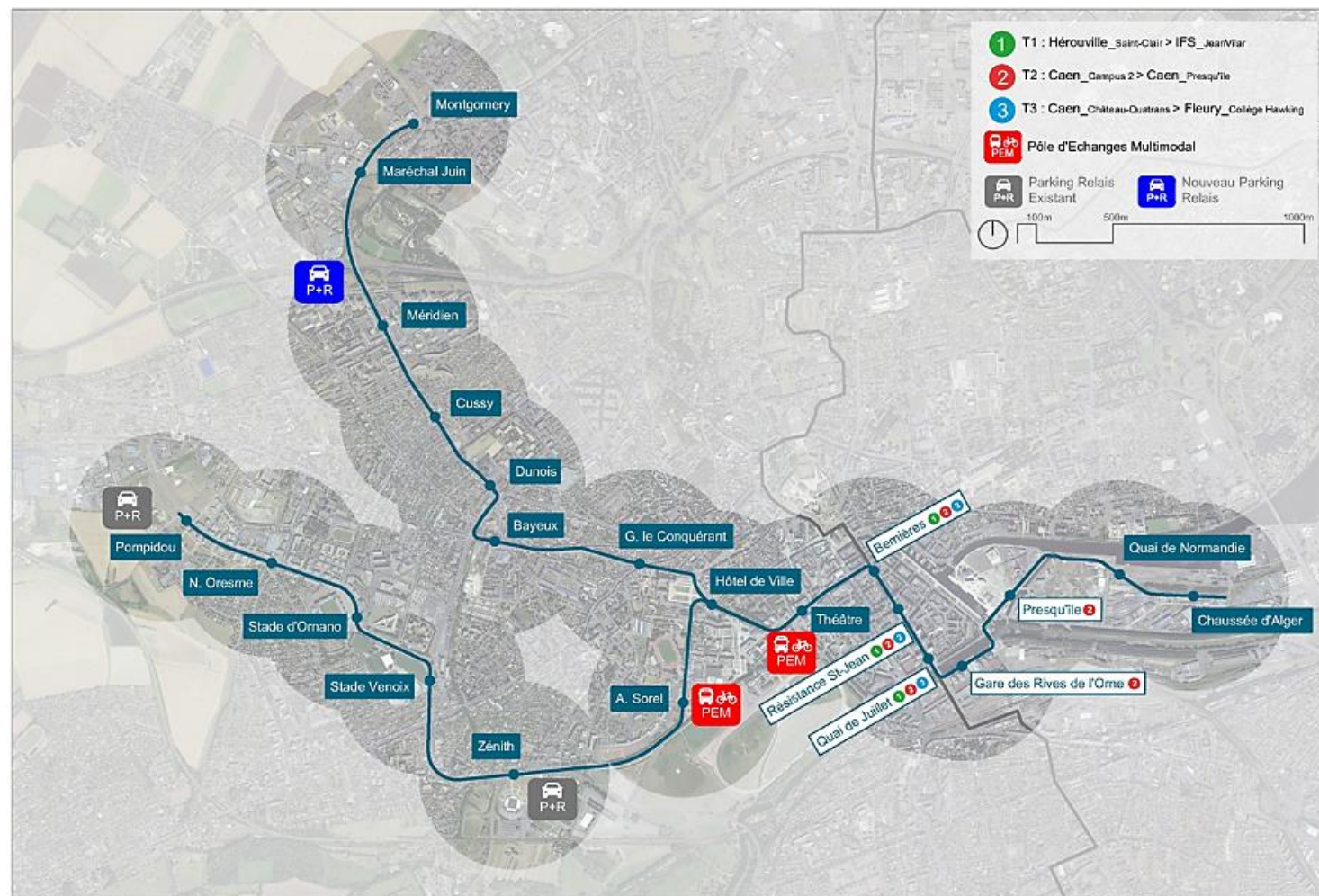
Le tracé A

11,6 km d'infrastructures dont :

- 1,3 km d'infrastructures existantes
- 10,3 km d'infrastructures nouvelles
- dont 1,1 km de voie unique

22 stations dont :

- 5 existantes
- 17 nouvelles



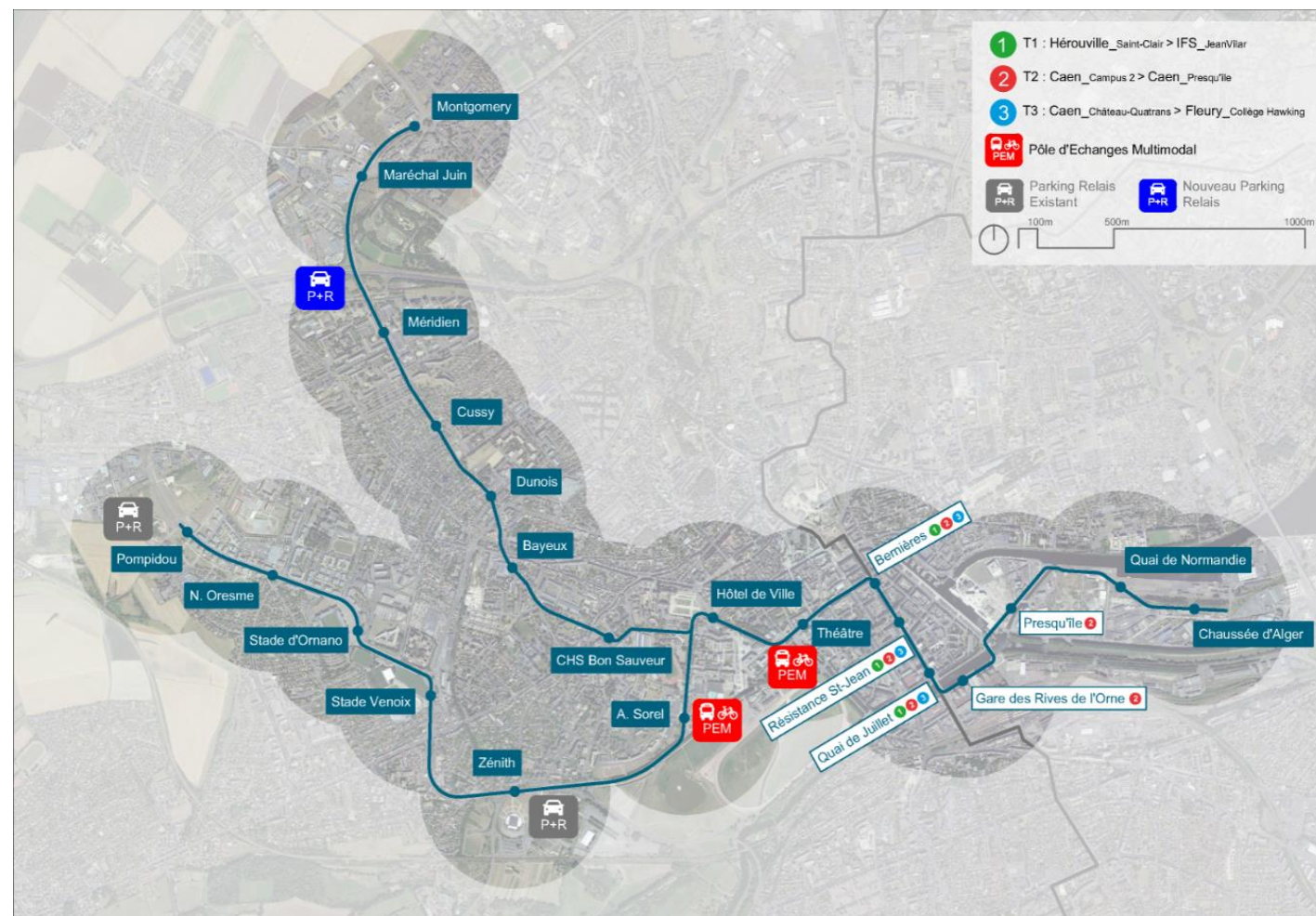
Le tracé B

11,5 km d'infrastructures dont :

- 1,3 km d'infrastructures existantes
- 10,2 km d'infrastructures nouvelles

22 stations dont :

- 5 existantes
- 17 nouvelles



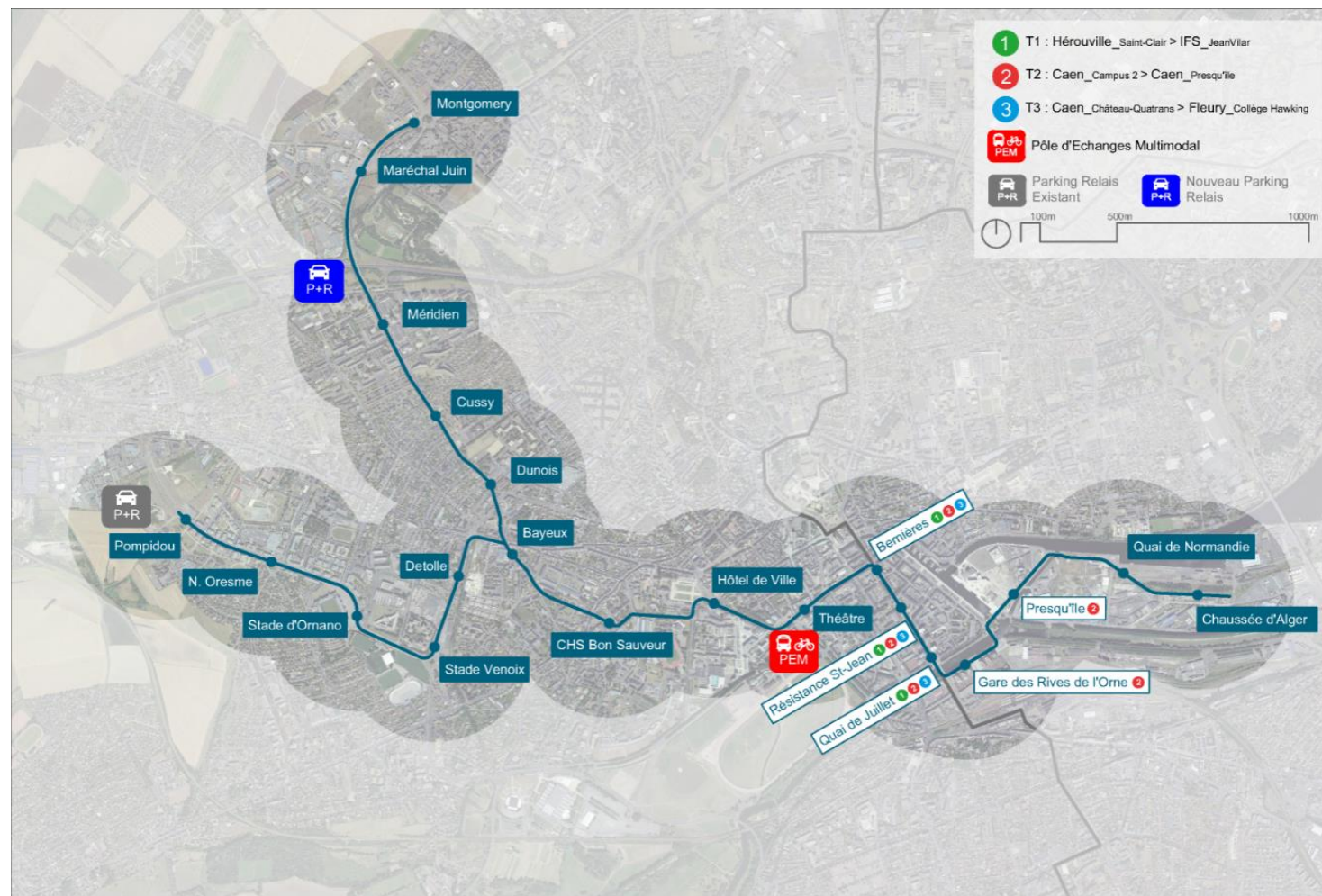
Le tracé C

9,8 km d'infrastructures dont :

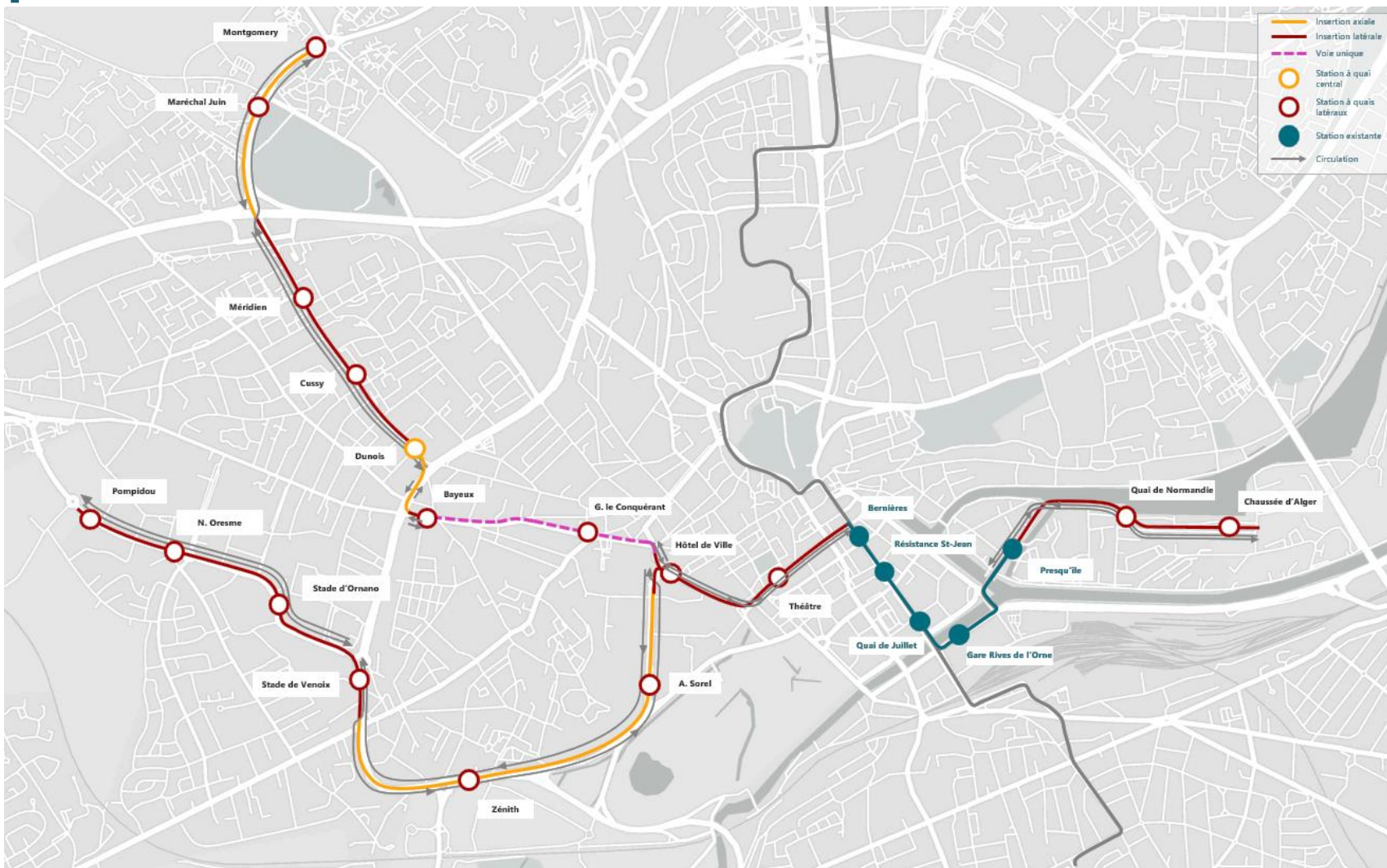
- 1,3 km d'infrastructures existantes
- 8,5 km d'infrastructures nouvelles

21 stations dont :

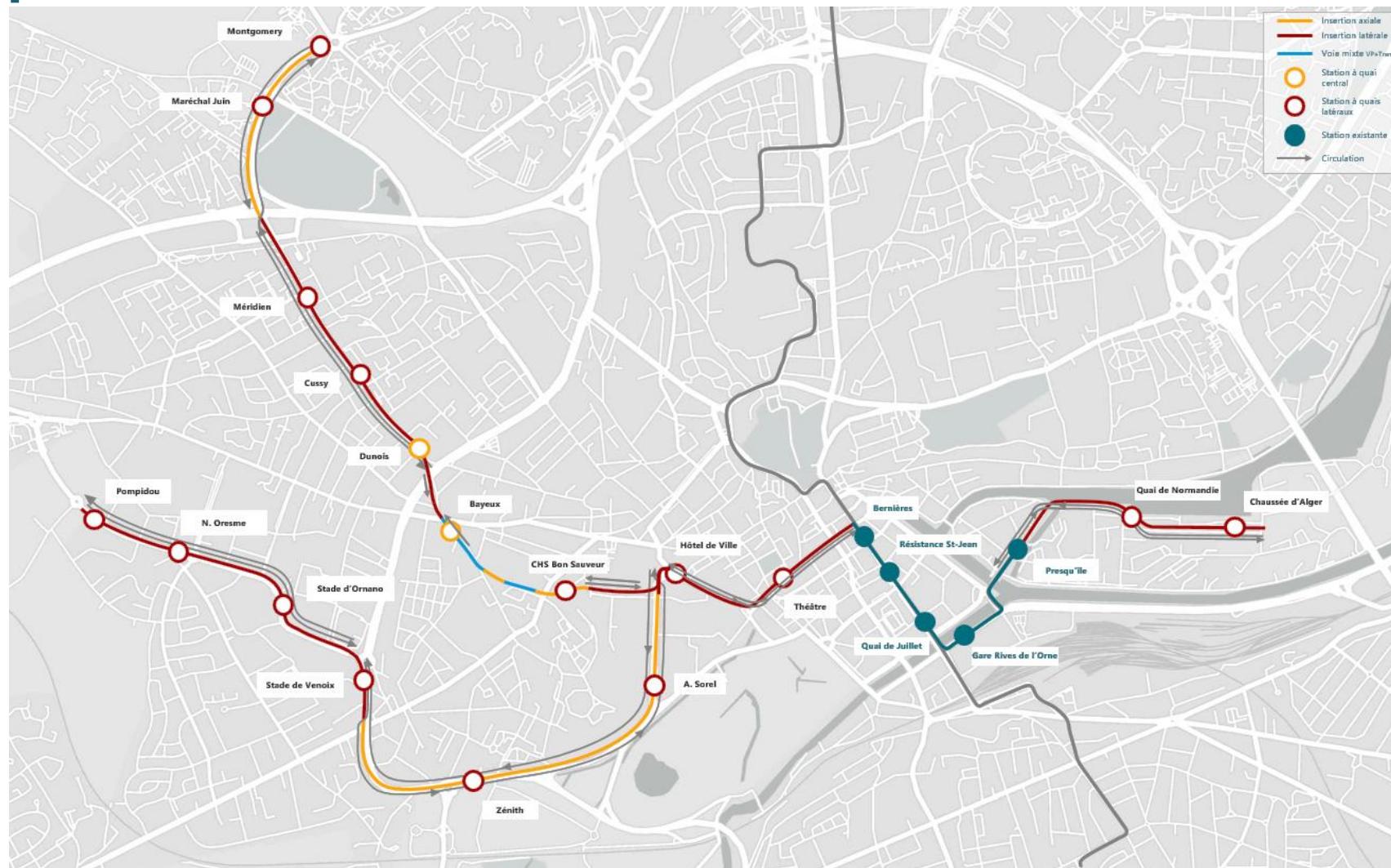
- 5 existantes
- 16 nouvelles



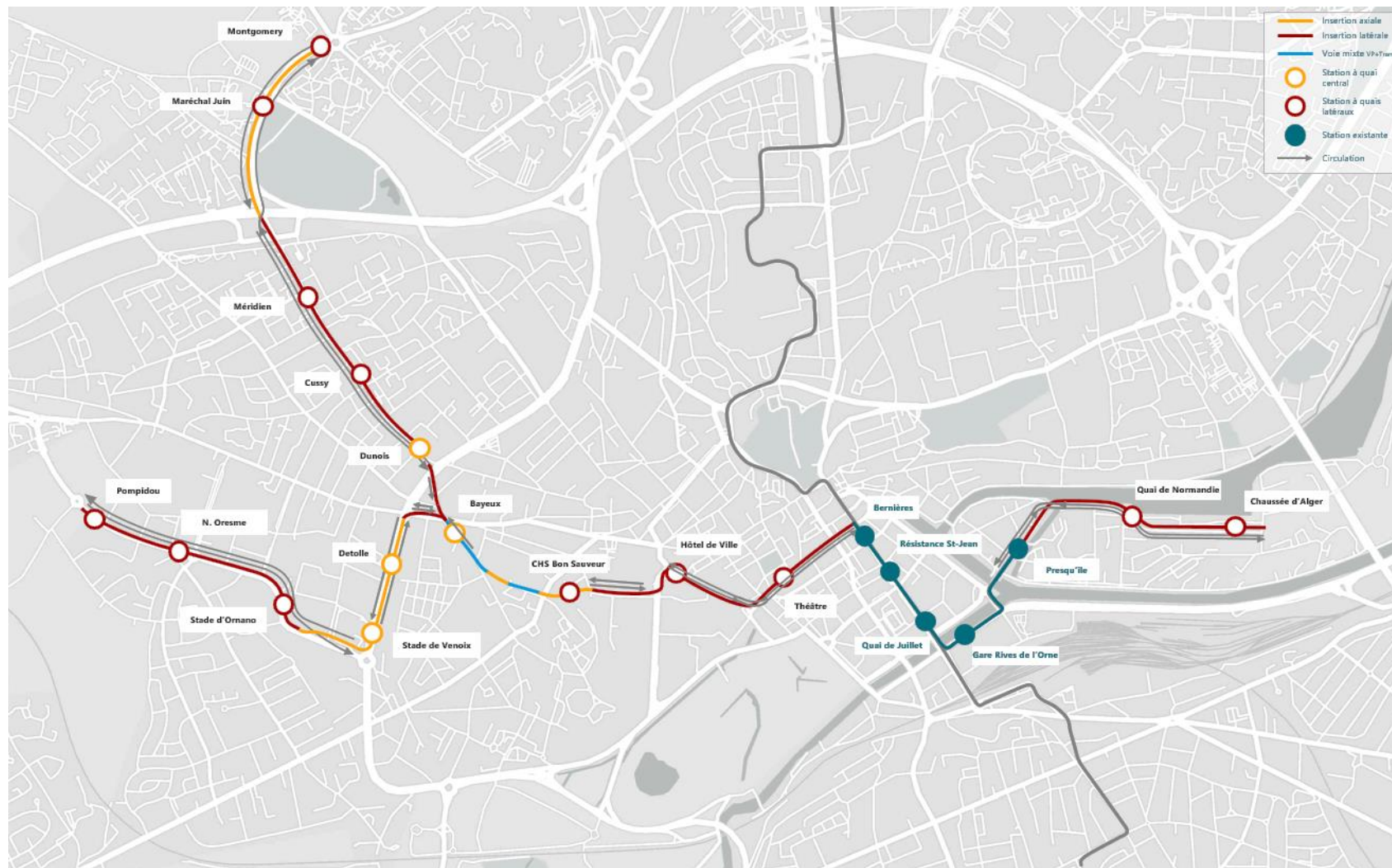
Principe d'insertion fonctionnelle – Tracé A



Principe d'insertion fonctionnelle – Tracé B



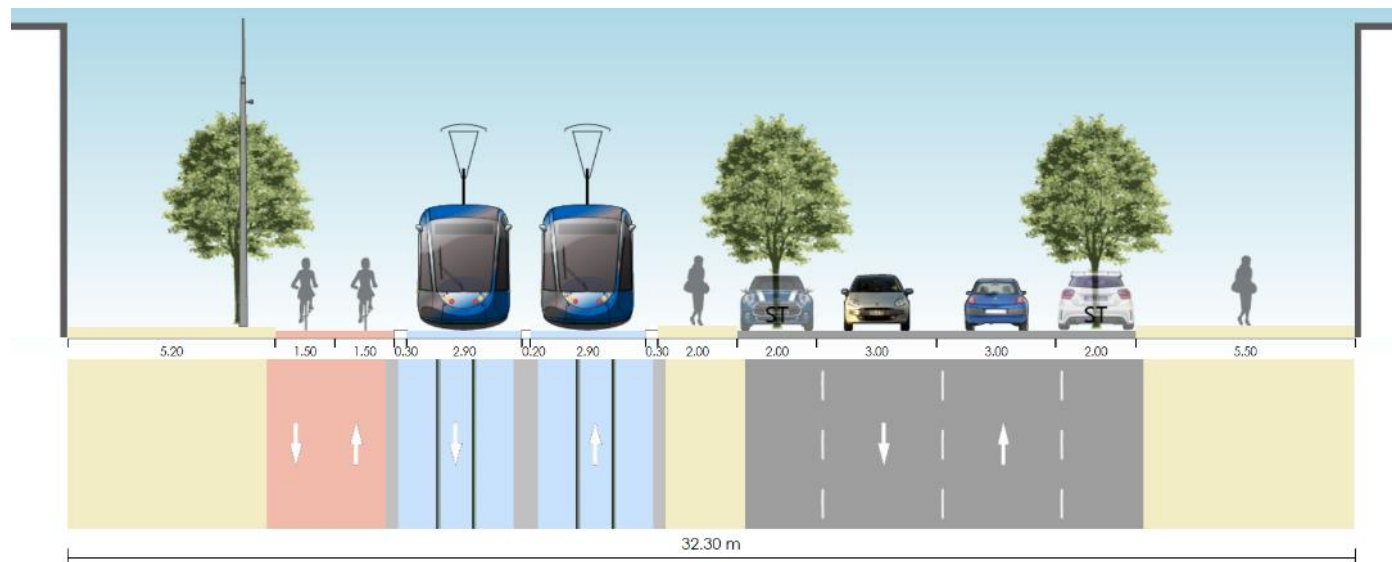
Principe d'insertion fonctionnelle – Tracé C



Les mobilités actives

Des pistes cyclables et des aménagements piétons seront réalisés le long des voies du tramway.

Exemple



Les aménagements urbains

Le projet concerne l'ensemble de l'espace public de **façade à façade**, sauf sur le boulevard Pompidou.

Des **aménagements qualitatifs** sont envisagés dans le centre-ville de Caen, dans les secteurs à enjeux patrimoniaux (Places Guillouard, Fontette et Gambetta, rues Guillaume le Conquérant et rue de Bayeux) ou pour valoriser de nouvelles centralités (Place Molière)

Environ **85 % de la plateforme sera végétalisée**

L'amélioration de l'offre de transports en commun

- Le tramway va garantir la ponctualité et la régularité des dessertes.

Les temps de parcours seront améliorés.

Exemple

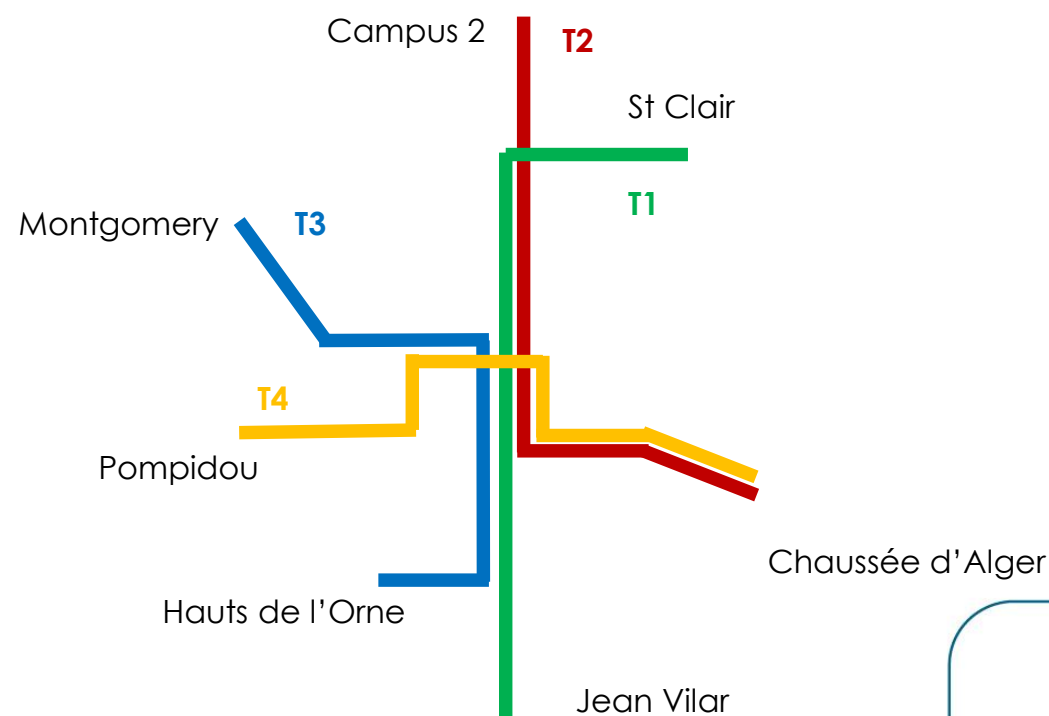
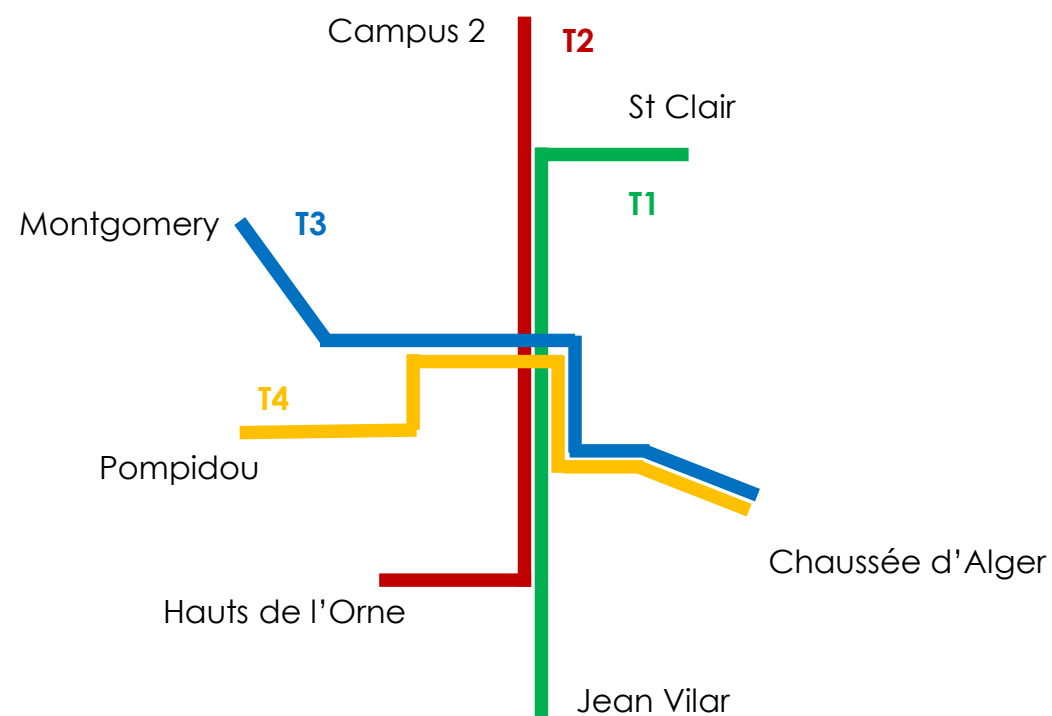
Liaison	Temps de parcours en bus (fiche horaire)	Temps projeté en tramway – Tracé A	Temps projeté en tramway – Tracé B	Temps projeté en tramway – Tracé C
Molière - Théâtre	17 minutes	12 minutes	12 minutes	12 minutes
Molière – Gare SNCF	26 minutes	17 minutes	17 minutes	17 minutes
Pompidou - Théâtre	22 minutes	13 minutes	13 minutes	14 minutes
Pompidou – Gare SNCF	31 minutes	18 minutes	18 minutes	19 minutes

- En accompagnement du projet, le réseau bus sera restructuré

L'organisation du réseau de tramway

Avec la création de l'axe Est-Ouest, plusieurs **schémas d'exploitation** des lignes de tramway peuvent être envisagés.

Par exemple



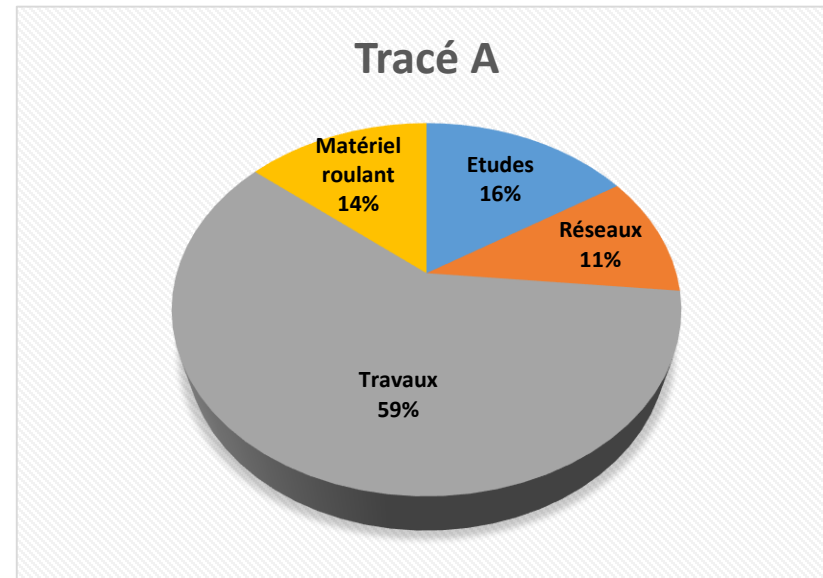
Le coût du projet

Les coûts indiqués ci-dessous comprennent le système de transport (prestations intellectuelles, travaux, matériel roulant, système d'énergie embarquée...), les déviations de réseaux d'eaux usées et d'eau potable, l'éclairage public, les embellissements,...

Tracé A : 285 M€ HT (valeur 2021)

Tracé B : 267 M€ HT (valeur 2021)

Tracé C : 234 M€ HT (valeur 2021)



Le financement du projet

Le plan de financement du projet repose sur :

- Une **subvention de l'Etat** à hauteur de 40 M€
- Des **fonds propres** à hauteur de 40 M€
- Des **emprunts** pour le solde

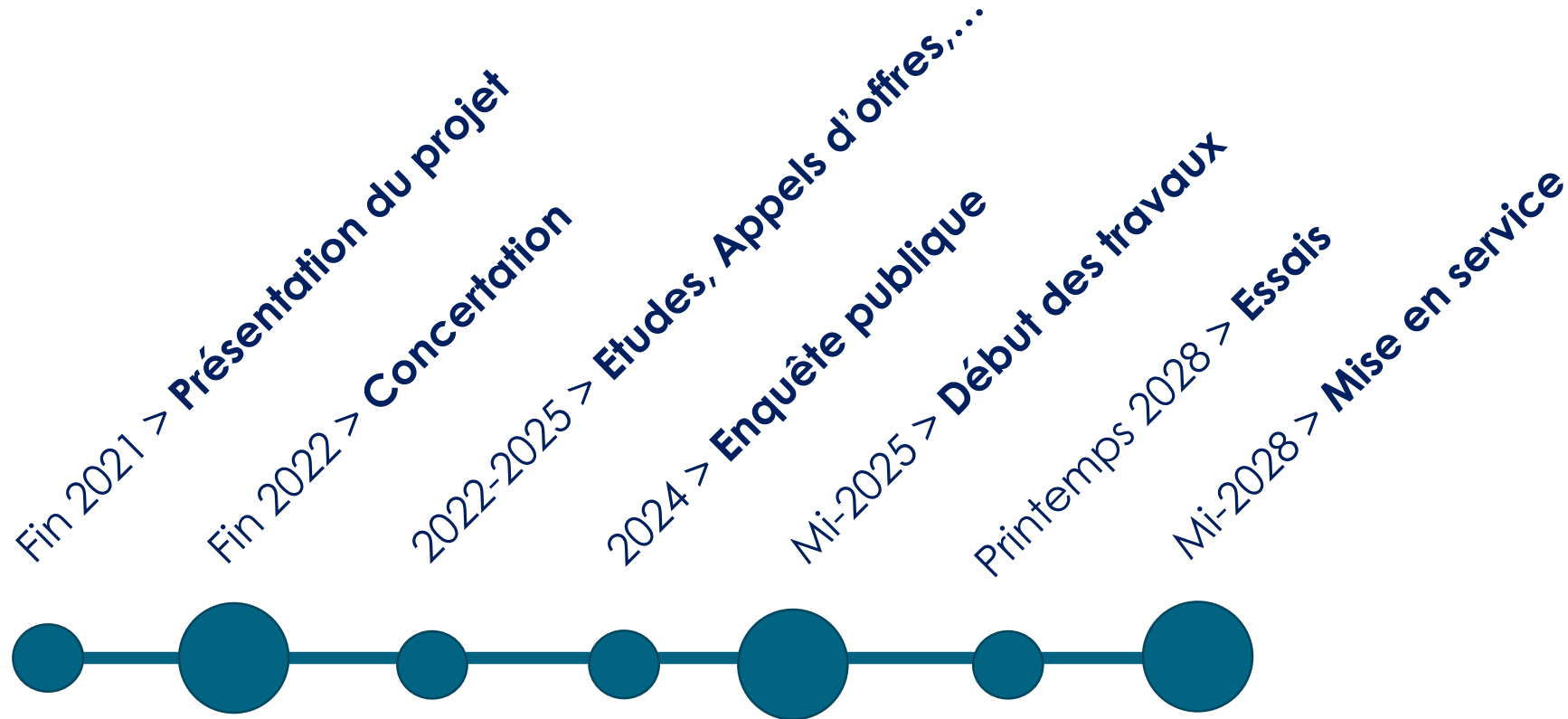
Une subvention sera sollicitée auprès de la Région Normandie.

Le projet est sans impact sur la contribution du budget général.

Il permet de développer l'offre de transport et de dégager de nouvelles capacités d'investissement quelques années après la mise en service.

Le planning sommaire du projet

Objectif : mise en service commerciale **mi-2028**



Le projet en bref

Deux lignes à destination de l'Ouest de l'agglomération

Environ **10 km de voies nouvelles**, plus de 16 nouvelles stations

Des **aménagements qualitatifs** et pour les **mobilités actives**

Gain carbone d'environ 12 000 TeqCO₂/an lié au report modal

Un tramway toutes les **10 minutes** sur chaque branche, toutes les **5 minutes** sur le tronc commun et toutes les **2 minutes 30** sur l'avenue du 6 Juin

89 200 personnes desservies à 500m autour des stations

36 000 voyages par jour

La délibération du bureau

La délibération du Bureau du 21 octobre 2021

- **Approbation du programme** de l'opération correspondant au tracé A. Le programme sera adapté après le choix du tracé définitif à l'issue de la concertation préalable.
- **Approbation du budget** de l'opération :

Poste	Nature des prestations	Monant € HT (valeur 2021)
Systeme de transport	Etudes, travaux, matériel roulant,...	250 234 000
Travaux connexes	Dévoiements eaux usées, embellissements, offre de concours Eau du Bassin Caennais	22 100 000
Transferts de maîtrise d'ouvrage	Dévoiemment eau potable, éclairage public, défense incendie	12 755 000
Total		285 089 000

- **Présentation de l'étude d'impact** sur les dépenses de fonctionnement
- **Approbation du planning** prévisionnel de l'opération
- **Autorisation à lancer un mandat de maîtrise d'ouvrage** pour la réalisation du projet
- **Autorisation à saisir la Commission Nationale du Débat Public**



Merci de votre attention

